

令和6年度茨城県立つくば看護専門学校変圧器更新工事 特記仕様書

1 概要

本仕様書は、茨城県立つくば看護専門学校変圧器更新工事に係る特記事項を記載するものである。

2 目的

変圧器2基について、更新時期を超えたため更新を行う。

3 工事場所

つくば市天久保1-1-2 茨城県立つくば看護専門学校

4 工事内容

(1) 変圧器 更新 2基

既設変圧器

①富士電機 FHB-S0 1P100KVA

②富士電機 FHB-S0 3P100KVA

(2) PCB分析試験 2式

5 提出書類

完成図書 1式

- ・工事記録写真(施工前・施工中・完成)
- ・各種試験成績書(絶縁耐力試験等)
- ・PCB分析試験結果

6 工期

契約締結日から令和7年3月28日まで

7 工期に係る作業条件

- (1) 工事の実施は、原則、平日の8時30分から17時までとする。但し館内が停電となる工事については、土曜日又は日曜日に実施することもあり得る。
- (2) 工事期日については、停電や騒音により本校の業務及び授業に影響がないように発注者と十分調整・協議すること。

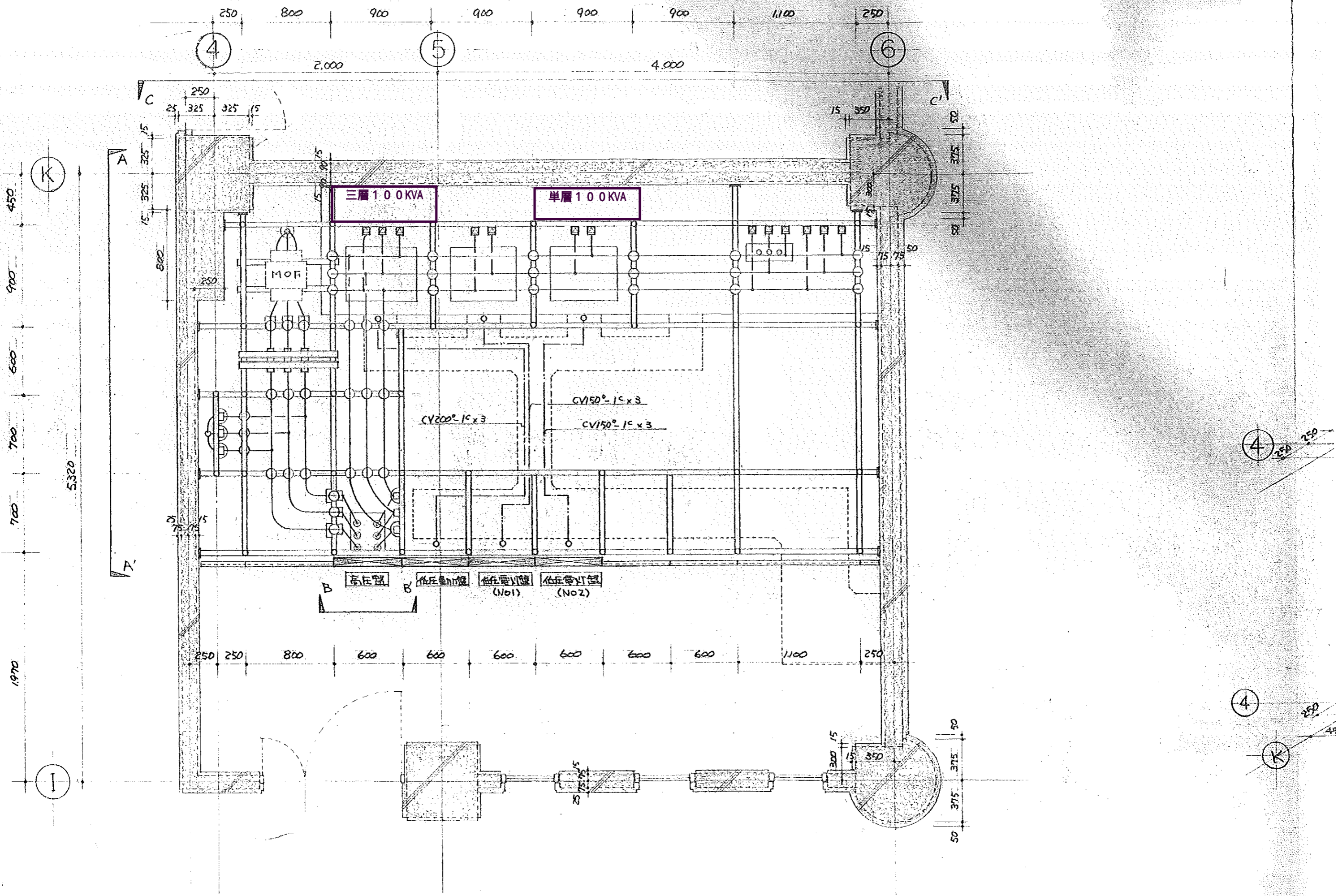
8 留意事項

- (1) 施工にあたっては、事前に着工時期及び施工方法等について発注者と協議を行い、設備の運転に支障のないようにすること。
- (2) 仕様書及び設計書等に疑義が生じた場合は、速やかに発注者と協議の上、その指示に従うこと。
- (3) 仕様書に記載されていない事項であっても、本工事に必要と思われるものは、発注者と協議し行うこと。
- (4) 施工に伴い、設備の停止等が発生する場合、発注者と協議すること。
- (5) 電気主任技術者の立会は当校において手配するが、各種試験は受注者が行うこと。

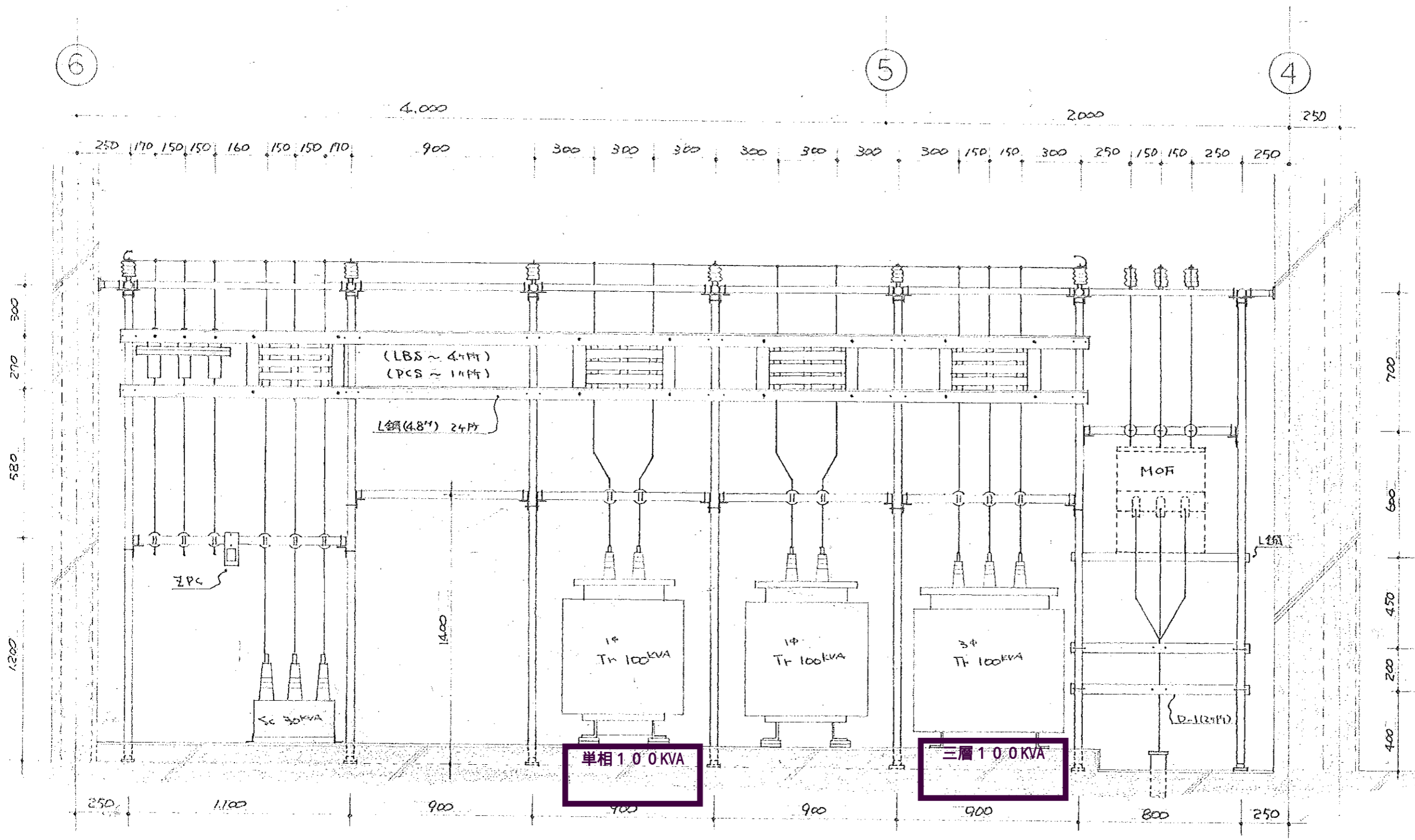
- (6) 測定等に必要な機材（工具・測定機器等）、電源及び消耗品は、受注者の負担とすること。
- (7) 各法令等を遵守し作業を行うこと。
- (8) 作業員の故意・重過失等により県又は第三者に迷惑、損害等を与えた時は、受注者において損害賠償すること。
- (9) 工事完了後、2 年以内に発生した故障で明らかに請負人の責任と思われるものは無償修理を行うものとする。尚、上記期間後であっても重大な故障は、双方協議のうえ修理を行わせることもある。

本 工 事 費 内 訳 書

番号	名 称	品 質 ・ 規 格	数 量	単 位	単 価	金 額	備 考
1	変圧器						※表示の機器は参考品です
	配電用変圧器	三菱 SF-1R 単相100KVA 6.6KV 210/105V	1	台			
	防振ゴム(屋内用)	三菱 1P 10-200KVA	1	セット			
	配電用変圧器	三菱 RA-3R 三相100KVA 6.6KV 210V	1	台			
	防振ゴム(屋内用)	三菱 3P 20-150KVA	1	セット			
	機器搬入・搬出		1	式			既存機器の処分は含まない
	交換工事		1	式			
	絶縁耐力試験		1	式			
	雑材・消耗品		1	式			
	諸経費		1	式			
	小 計						
2	PCB分析試験						
	変圧器絶縁油PCB分析試験		2	試料			
	絶縁油採油費		1	式			
	諸経費		1	式			
	小 計						
	合 計						
	消 費 税						
	総 合 計						



電気室 平面図 1/30



C ~ C' 間 立面図 1/20

会社 311の1 05代表	承認	設計	担当	縮尺	(仮称)茨城県立つくば看護専門学校 体育館棟新築電気設備工事	工事 E-6 NO.
				$\frac{1}{20}$, $\frac{1}{30}$ 設計年月日		